

СОГЛАСОВАНО

Руководитель
Исполнительного комитета
Нурлатского муниципального района
Республики Татарстан
Л.Н. Манятов

«___» _____ 2019 г.



СОГЛАСОВАНО

Начальник ОГИББД
отдела МВД России
по Нурлатскому району
И.З.Ахметзянов
«___» _____ 2019 г.



УТВЕРЖДАЮ

Директор
МБОУ «Елаурская ООШ»
Т.В.Алексеева
_____ 2019 г.



ПАСПОРТ

дорожной безопасности
Муниципального бюджетного общеобразовательного учреждения
«Елаурская основная общеобразовательная школа
Нурлатского муниципального района
Республики Татарстан»

2019 г.

ОБЩИЕ СВЕДЕНИЯ

Муниципальное бюджетное общеобразовательное учреждение «Елаурская основная общеобразовательная школа Нурлатского муниципального района Республики Татарстан»

Почтовый адрес ОУ: 423016, Республика Татарстан, Нурлатский муниципальный район, с.Елаур, ул.Центральная, дом 25

Почтовый адрес ОУ: 423016, Республика Татарстан, Нурлатский муниципальный район, с.Елаур, ул.Центральная, дом 25

Лица, ответственные за образовательную организацию:

Директор	Алексеева Татьяна Витальевна	+79083337779
Заместитель директора по основной работе	Тумакова Ирина Николаевна	+79047145381
Заместитель директора по воспитательной работе	Алексеева Ирина Васильевна	+79393606667
Заместитель директора по воспитательной работе	Макарова Марина Васильевна	+79586292359
Лицо, ответственное за организацию мероприятий по профилактике детского травматизма образовательной организации	Алексеева Татьяна Витальевна	+79083337779
Лицо, ответственное за организацию мероприятий по профилактике детского травматизма образовательной организации	Газизова Чечек Зайнулловна, начальник отдела образования Исполнительного комитета Нурлатского муниципального района РТ	8(84345)31925
Лицо, ответственное за организацию мероприятий по профилактике детского травматизма от ГИБДД	Ахметзянов Ильдар Зуфарович, начальник ОГИБДД отдела МВД России по Нурлатскому району	
Лицо, ответственное за организацию мероприятий по профилактике детского травматизма от ГИБДД	Яруллин Ришат Галимханович,	8(84345)2-05-50

<p>ответственный работник дорожно- эксплуатационной организации, осуществляющей содержание улично- дорожной сети (УДС)*</p>	<p>директор МУП «УК ЖКХ» (городские ОО)</p> <p>Сафиуллин Рафис Салимович, начальник «Нурлатского управления автомобильных дорог» ООО «Татнефтедор» (сельские ОО)</p>	<p>8(84345)90-088, 90- 071</p>
<p>Руководитель или ответственный работник дорожно- эксплуатационной организации, осуществляющей содержание технических средств организации дорожного движения (ТСОДД)*</p>	<p>Яруллин Ришат Галимханович, директор МУП «УК ЖКХ» (городские ОО)</p> <p>Сафиуллин Рафис Салимович, начальник «Нурлатского управления автомобильных дорог» ООО «Татнефтедор» (сельские ОО)</p>	<p>8(84345)2-05-50</p> <p>8(84345)90-088, 90- 071</p>

* Дорожно-эксплуатационные организации, осуществляющие содержание УДС и ТСОДД, несут ответственность в соответствии с законодательством Российской Федерации (Федеральный закон «О безопасности дорожного движения» от 10.09.2007 г. № 196-ФЗ, Кодекс Российской Федерации об административных правонарушениях, Гражданский кодекс Российской Федерации).

Количество обучающихся 25

Наличие уголка по БДД имеется 1 уголок в коридоре на 1 этаже

Наличие кабинета по БДД не имеется

Наличие площадки по БДД не имеется

Наличие автобуса в ОУ имеется ПАЗ 423470

Владелец автобуса МБОУ «Елаурская СОШ»

Режим работы в ОУ: с 8.00 до 16.00.

Телефоны оперативных служб:

Единая служба спасения: 01 (112 с мобильного телефона)

Полиция: 02, 8(84345)2-11-25, 2-40-62

Скорая медицинская помощь: 03, 8(84345)2-27-25

Аварийная служба, Горгаз: 04, 8(84345)2-29-61

Содержание

I. План-схема ОУ.

1. Район расположения ОУ, пути движения транспортных средств и детей (учеников, обучающихся);
2. Организация дорожного движения в непосредственной близости от образовательного учреждения с размещением соответствующих технических средств, маршруты движения детей и расположение парковочных мест;
3. Маршруты движения организованных групп детей от ОУ к стадиону, парку или к спортивно-оздоровительному комплексу;
4. Пути движения транспортных средств к местам разгрузки/погрузки и рекомендуемые безопасных путей передвижения детей по территории образовательного учреждения.

II. Информация об обеспечении безопасности перевозок детей специальным транспортным средством (автобусом).

1. Общие сведения;
2. Маршрут движения автобуса до ОУ.
3. Безопасное расположение остановки автобуса ОУ.

I. Информация об обеспечении безопасности перевозок детей специальным транспортным средством (автобусом).

Общие сведения

Марка ПАЗ 423470

Государственный регистрационный номер О 702АК116RUS

Год выпуска 2011 Количество мест в автобусе 28

1. Сведения о водителе автобуса

Фамилия, имя, отчество	Принят на работу	Стаж в категории D	Дата предстоящего мед.осмотра	Период проведения стажировки	Повышение квалификации	Допущенные нарушения пдд

2. Организационно-техническое обеспечение

- 1) Лицо, ответственное за обеспечение безопасности дорожного движения:
Перепелкин В.Н.
- 2) Организация проведения предрейсового медицинского осмотра водителя:
осуществляет Охотникова Е.Л.
на основании договора
действительно до
- 3) Организация проведения предрейсового технического осмотра транспортного средства:
осуществляет Перепелкин В.Н.
на основании договора
действительно до
- 4) Дата очередного технического осмотра август 2019 г.
- 5) Место стоянки автобуса в нерабочее время на территории «Нурлатское АТП»

Сведения о владельце

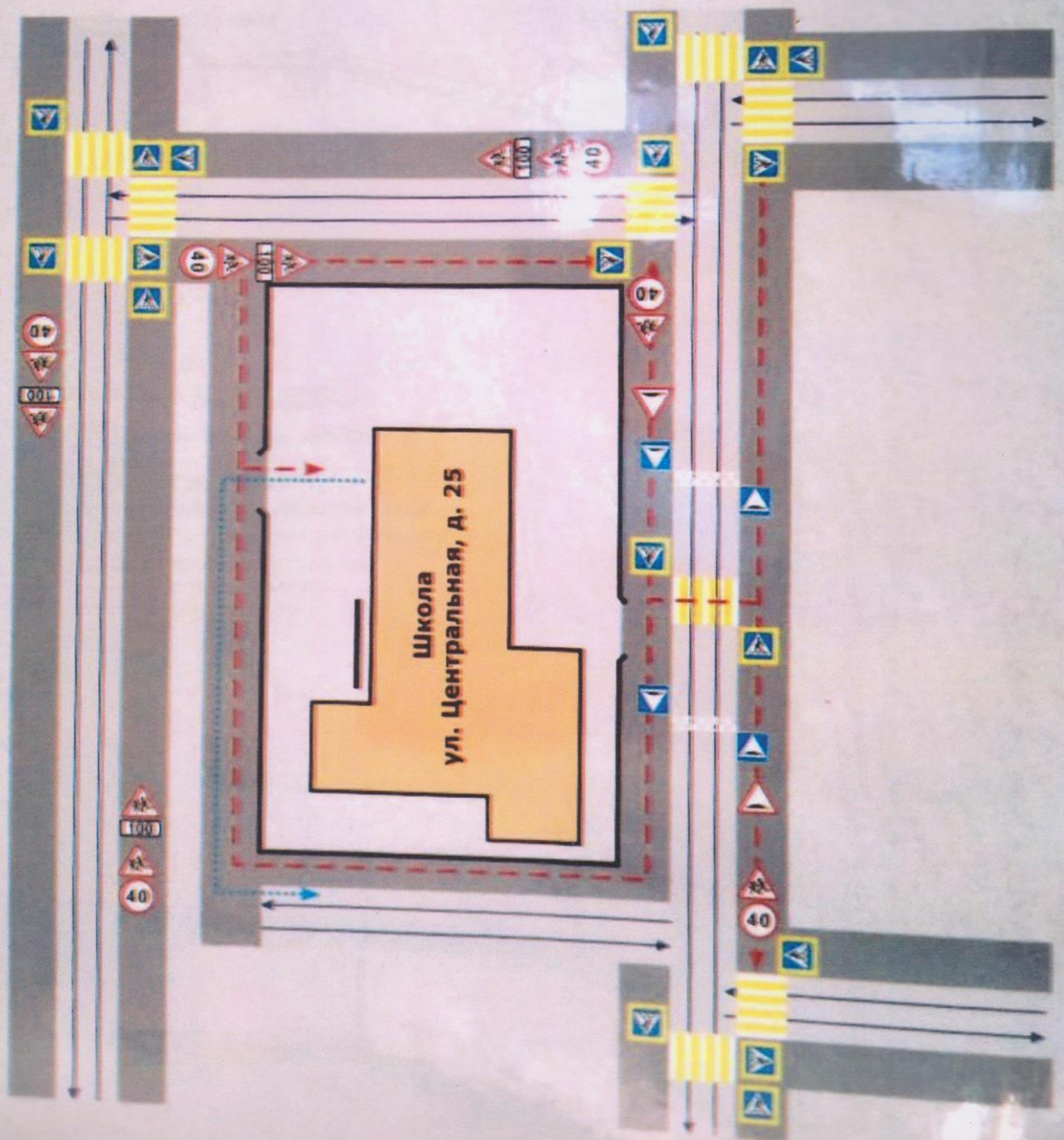
Юридический адрес владельца: 423016, Республика Татарстан, Нурлатский муниципальный район, с.Елаур, ул.Центральная, дом 25

Фактический адрес владельца: 423016, Республика Татарстан, Нурлатский муниципальный район, с.Елаур, ул.Центральная, дом 25

Телефон ответственного лица: (84345)43248

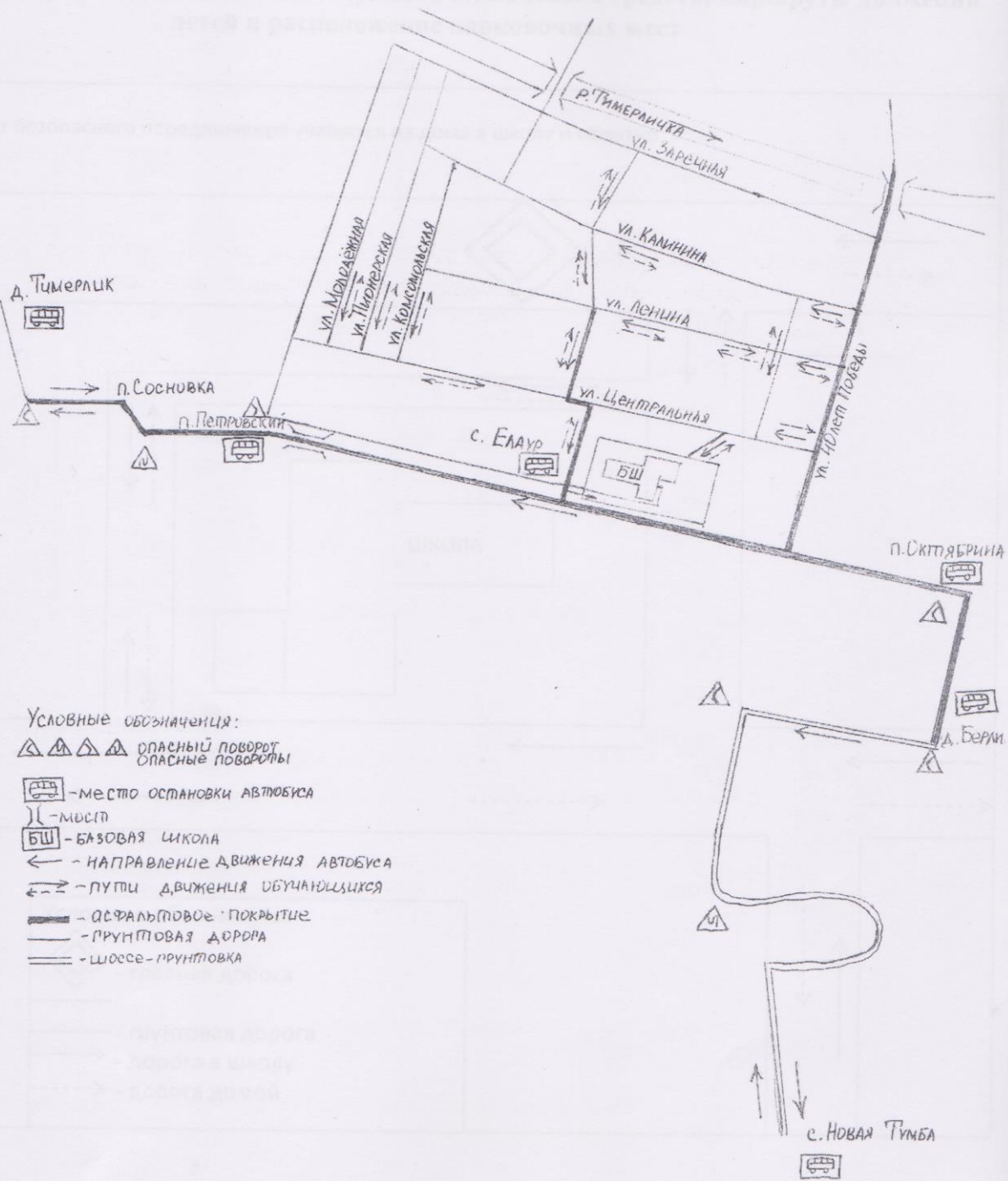
ПЛАН-СХЕМА БЕЗОПАСНОГО МАРШРУТА ДВИЖЕНИЯ

Школа с. Елаур Нурлатского района



- образовательное учреждение
- жилая застройка
- проезжая часть
- тротуар
- движение транспортных средств
- движение транспортных средств по территории образовательного учреждения
- движение детей (учеников) в (из) образовательное учреждение
- место разгрузки/погрузки

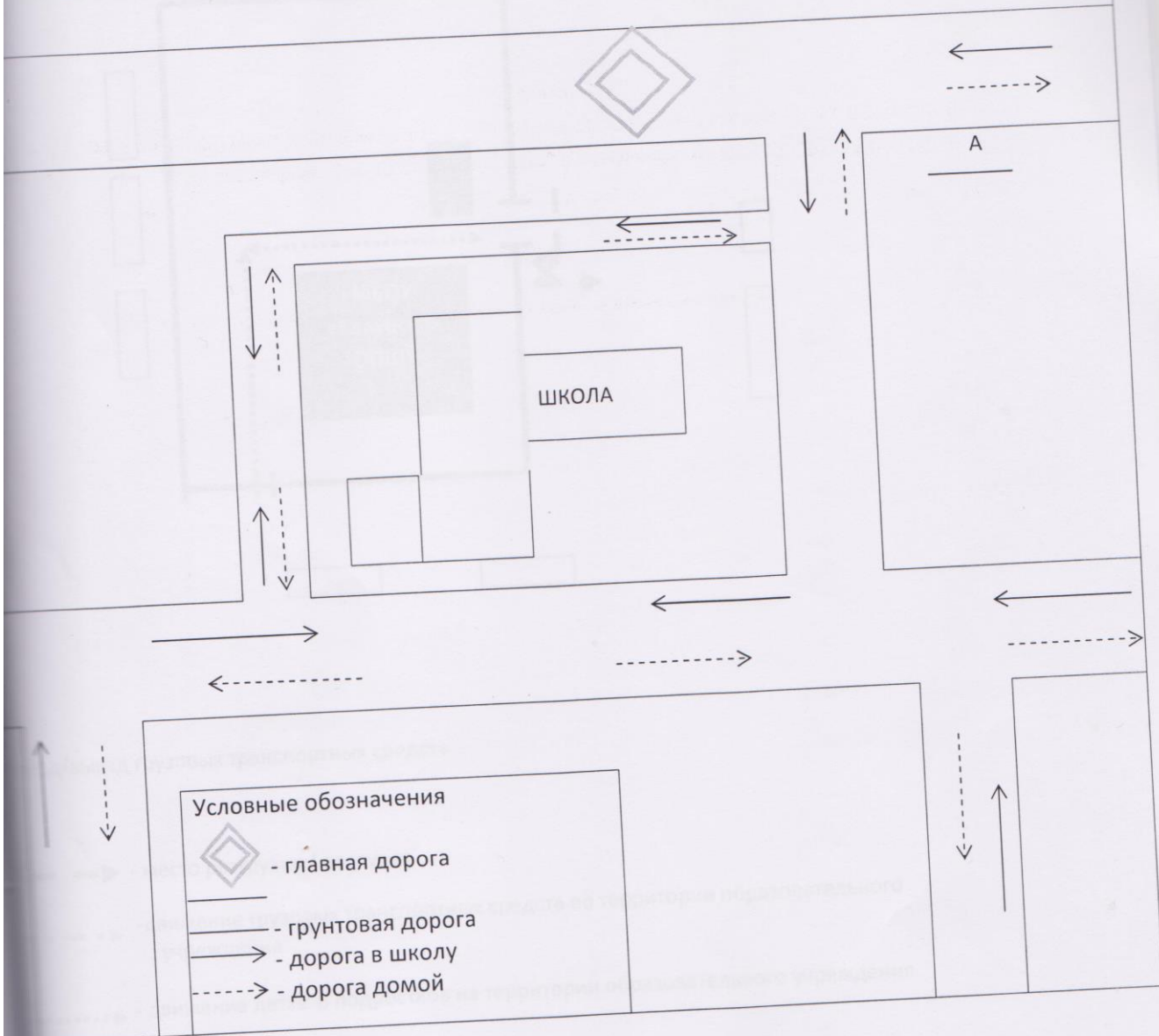
1. План – схема расположения МБОУ «Елаурская ООШ», пути движения транспортных средств и обучающихся



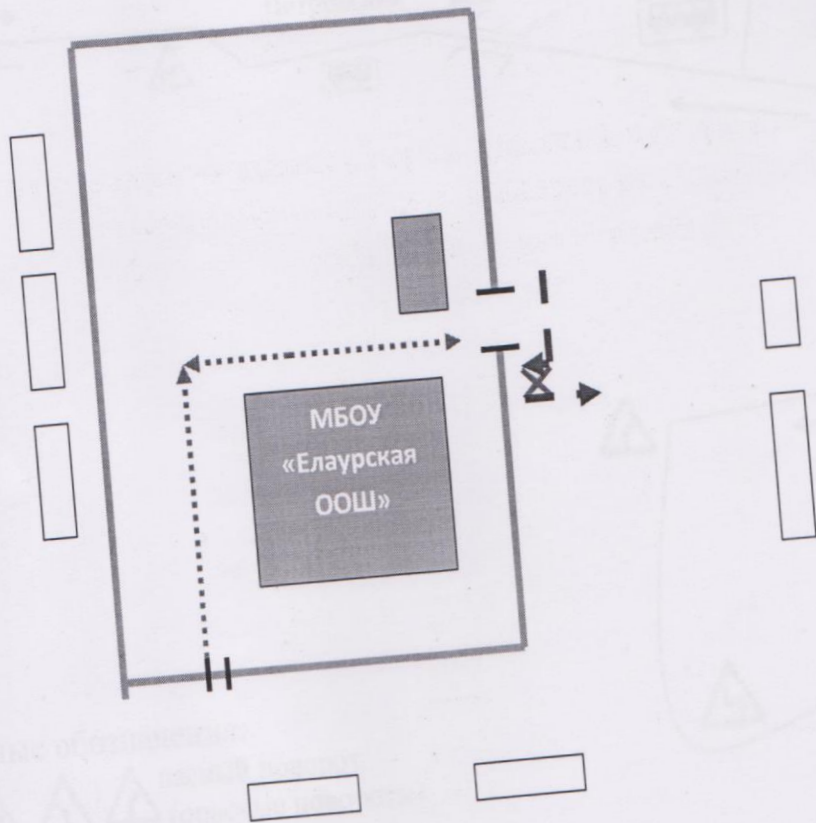
Схема

организации дорожного движения в непосредственной близости от образовательного учреждения с размещением соответствующих технических средств, маршруты движения детей и расположение парковочных мест

Маршрут безопасного передвижения учащихся из дома в школу и обратно



Пути движения транспортных средств к местам разгрузки
рекомендуемые пути передвижения детей по территории
образовательного учреждения



Въезд/выезд грузовых транспортных средств

X — место разгрузки / погрузки

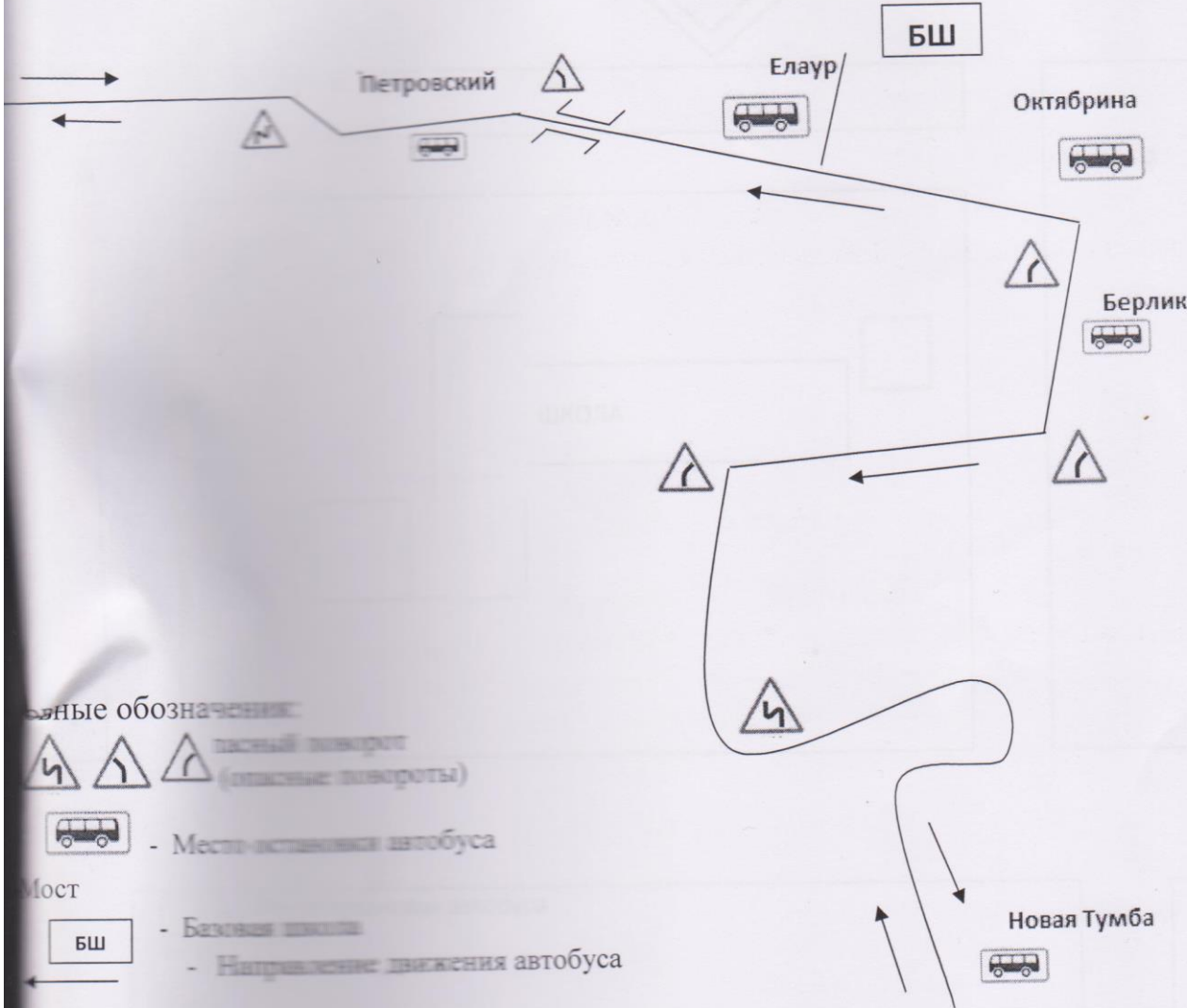
- - - - - движение грузовых транспортных средств по территории образовательного учреждения

..... движение детей и подростков на территории образовательного учреждения

СХЕМА

маршрута с указанием линейных и дорожных сооружений и опасных участков

ерлик



Основные обозначения:

- опасный поворот (опасные повороты)

- Место остановки автобуса

Мост
 - Безопасная школа
- Направление движения автобуса

Безопасное расположение остановки автобуса МБОУ «Елаурская СОШ»

